



# Ste Christine (63)

Dimanche 25 Juillet

# Auverjack 2010



\* **Concours multidisciplines de " Coupe de Bois Sportive "**

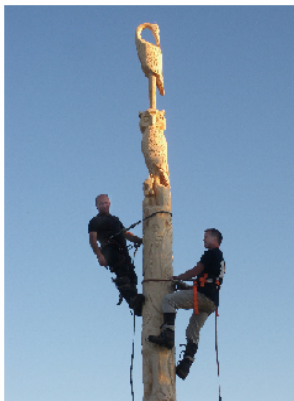
\* *Concours de passe-partout traditionnels*

Spring-board - Single-Buck - Hache

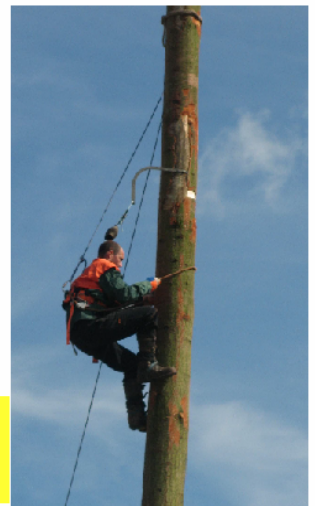
Tronçonneuses de rapidité ( prototypes)

Tronçonneuses de précision (course sur tronc)

Course de grimpe de mât



*Du spectacle - de la force - de l'adresse  
dans l'ambiance conviviale d'une fête du bois.*



**Organisation : Association Les Quatre Saisons**

**Association des Bûcherons Auvergnats**

**INSCRIPTIONS - Contact : 04-73-85-89-11**

# INVITATION

L'association "Les QUATRES SAISONS" de *SAINTE-CHRISTINE (63)* et L'ASSOCIATION DES **BUCHERONS AUVERGNATS** vous invitent à participer à leurs concours le Dimanche 25 Juillet 2010

## 1 CONCOURS INDIVIDUEL

De 9h à environ 18h - Sur une base de maximum 12 concurrents  
Inscription obligatoire avant le 20 Juin

**SPRING-BOARD -- SINGLE-SAW**  
**TRONCONNEUSE de RAPIDITE**  
**GRIMPER de MAT -- HACHE HORIZONTALE**  
**RUN and CUT (Tronçonneuse de précision)**

Règlements des épreuves et fiche d'inscription ci-joints

## 1 CONCOURS de PASSE-PARTOUT TRADITIONNEL

De 9h à 18h  
Concours en 2 manches + demi-finales et finale  
Equipes formées et inchangées pendant le concours  
Inscription obligatoire avant le 20 Juin

Règlement de l'épreuve et fiche d'inscription ci-joints

### Pour en savoir plus :

Mme NARDOUX Monique  
04.73.85.89.11  
04.73.91.04.39  
Pour les inscriptions, l'hébergement.

Mr PERRAUD Olivier  
04.73.52.39.10  
06.30.61.33.50  
Pour les questions techniques.

Mr MAGNIER Jean-Jacques  
04.73.52.30.47  
06.71.33.17.36

### Pour vous y rendre :



# FICHE D'INSCRIPTION

**A RETOURNER IMPERATIVEMENT AVANT LE 20 JUIN  
DÛMENT COMPLETEE, SIGNEE, ACCOMPAGNEE DU REGLEMENT A :**

**Mme NARDOUX Monique  
Le Bourg  
63390 Ste CHRISTINE**

## CONCOURS INDIVIDUEL :

**Nom :**

**Prénom :**

**Adresse :**

**N° Téléphone :**

Souhaite être hébergé.

Prendrai en charge moi-même mon hébergement

## CONCOURS de PASSE-PARTOUT TRADITIONNEL :

**Noms des 2 concurrents :**

**Prénoms :**

**Adresses :**

**N° Téléphone :**

Souhaitons être hébergés.

Prendrons en charge nous-mêmes notre hébergement

- S'engage à participer au concours.
- Reconnaît avoir pris connaissance du règlement et se déclare prêt à le respecter.

Fait le :

Signature(s) :

# REGLEMENT

## CONCOURS INDIVIDUEL

- **GENERALITES :**

Début des épreuves à 9H précises – Tirage au sort des dossards, des lots de bois, des emplacements....

Chaque concurrent devra suivre l'ordre des épreuves qui sera établi le jour. Une épreuve aura lieu le matin.

Chaque concurrent devra disposer de son propre matériel (pour l'épreuve du grimper, un harnais pourra être mis à disposition).

Le classement de chaque épreuve se fait au chronomètre avec : 1<sup>er</sup> : Nombre de points = Nombre de concurrents, 2<sup>ième</sup> : Nombre de points=Nombre de concurrents – 1, etc.....

Le classement général se fait au cumul des points de chaque épreuve.

En cas d'égalité entre les premiers au classement général, une épreuve de hache horizontale départagera les concurrents.

Le non-respect des indications de sécurité entraînera la disqualification du concurrent.

En règle générale, pour toutes les épreuves, les bois doivent être coupés entièrement avec l'outil sous peine de disqualification.

- **EPREUVES :**

1. **SPRING-BOARD**

Essence : Peuplier/Diamètre : environ 28cm.

Le concurrent doit pratiquer des entailles dans un tronc afin d'y enfoncer ses planches, se hisser dessus, mise en place de **2 planches**, et couper le tronc supérieur rapporté, le tout à l'aide de sa hache.

Équipement de sécurité : protège-jambes

Classement : temps (chronomètre)

2. **SINGLE (Passe à 1)**

Essence : Peuplier/Diamètre : environ 42cm

Une entame de 3 cm est autorisée.

La rondelle doit être complète sur toute sa circonférence.

Si elle casse pendant le sciage ou en tombant, elle est bonne, sinon le concurrent recommence l'épreuve.

Le coin et la lubrification sont autorisés.

Classement : temps (chronomètre)

### 3. **TRONCONNEUSE DE RAPIDITE (Modifiée) :**

Essence : Peuplier /Diamètre : environ 42cm

Il faut découper 3 rondelles, complètes sur toute leur circonférence, dans une longueur repérée de 15cm.

L'ordre de sciage est le suivant : 1<sup>er</sup> de haut en bas, 2<sup>ième</sup> de bas en haut, 3<sup>ième</sup> de haut en bas.

Départ tronçonneuse arrêtée, mains posées sur le bois.

Équipement de sécurité : Pantalon(ou cotte ou jambières) anti-coupure, protection des yeux et des oreilles.

Classement : temps (chronomètre)

### 4. **GRIMPER DE MAT**

Essence : Résineux/Diamètre : environ 35 à 40 cm / Hauteur : 10m

Grimper au repère en haut du mât et redescendre à l'aide de chaussures à griffes.

Le concurrent sera assuré au sol par un tiers. Les grimpers s'effectueront 2 par 2 (2 troncs).

Départ au chronomètre, un pied au sol, toucher la cloche en haut du mat, redescendre, arrêt du chronomètre lorsque le concurrent touche le sol.

Équipement de sécurité : Gants, crampons (griffes), harnais avec longe de sécurité, habits à manches longues.

Classement : temps (chronomètre)

## 5. HACHE HORIZONTALE

Essence : Peuplier/Diamètre : environ 32cm

Couper entièrement en deux le tronc à l'aide d'une hache en se tenant debout sur ce même tronc.

Ne pas couper les marchepieds sous peine de sanction.

Équipement de sécurité : chaussures de sécurité, protège-jambes.

Classement : temps (chronomètre)

## 6) RUN and CUT

Essence : Résineux / Diamètre: environ 35 à 40cm

Déroulement : (voir le schéma ci-dessous)

Départ mains sur le tronc, tronçonneuse posée sur un support à une extrémité du tronc.

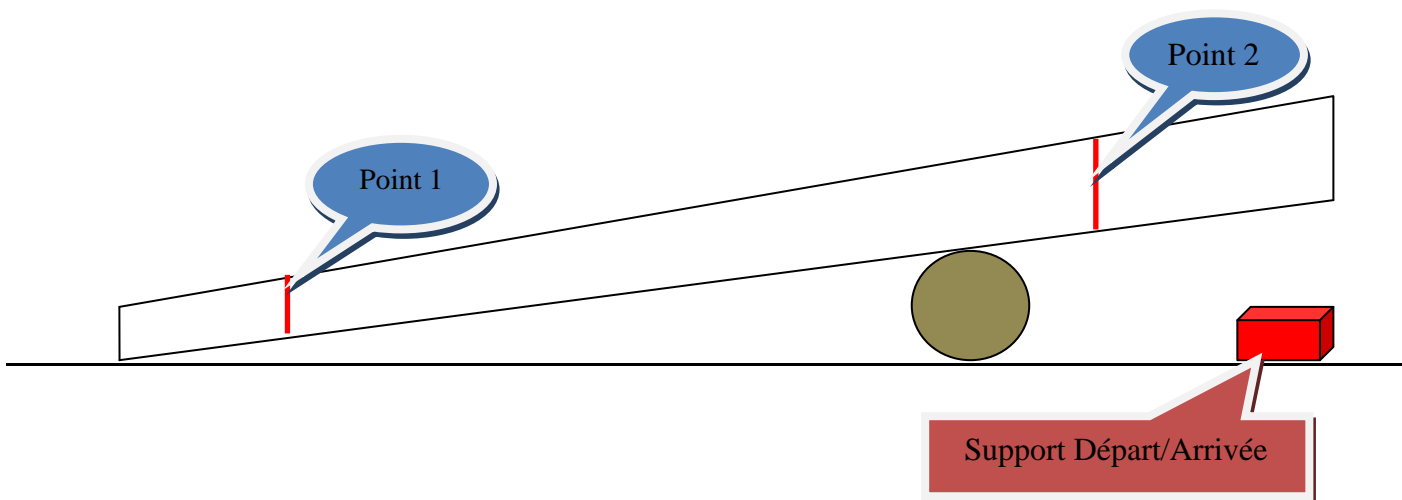
Au top, le concurrent saisit sa tronçonneuse, se dirige vers le point de passage obligatoire **1**, gravit un tronc incliné jusqu'au point de passage obligatoire **2**, là et seulement à partir de là il démarre sa tronçonneuse et va à l'extrémité du tronc découper alternativement 2 rondelles dans une épaisseur (repérée) maxi de 5cm, retour au point **2** ou il aura dû arrêter sa tronçonneuse, passage obligatoire par le point **1** puis retour au départ pour toucher l'extrémité du tronc.

Si le concurrent descend du tronc pendant l'épreuve, il doit remonter en passant par le point **1**.

Équipement de sécurité : Pantalon (ou jambières ou cotte) anti-coupure, protection des yeux et des oreilles.

Chaussures à crampons autorisées.

Classement : temps (chronomètre).



# REGLEMENT

## CONCOURS DE PASSE-PARTOUT TRADITIONNEL

- **GENERALITES :**

- Début de l'épreuve à 9H précises; présence de toutes les équipes obligatoires.
- Tirage au sort des dossards, de l'ordre de passage et des chèvres.
- Aucune équipe ne pourra être modifiée pendant le concours.
- Chaque équipe pourra disposer de caleurs.
- Short et tennis interdits.

- **EPREUVES :**

- Toutes les équipes effectueront 2 manches

1 le matin (environ de 11H)

1 l'après midi (intercalée entre les épreuves auverjack)

- Les 4 meilleures équipes au cumul des 2 chronomètres des 2 manches seront qualifiées.
- ½ finales entre le 1<sup>er</sup> et le 3<sup>ième</sup> temps et entre le 2<sup>ième</sup> et le 4<sup>ième</sup> temps puis la finale.
- En cas de timing serré l'organisateur se réserve le droit de ne sélectionner que les 2 meilleures équipes pour une finale.

*Remise des lots et podium à 18H pour les 2 concours*

*Bonne Chance à Tous*